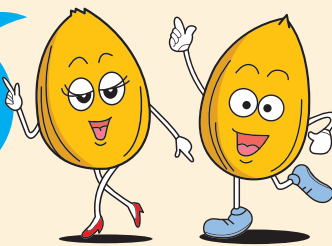


＼ 宮古島の飲食店のみなさまへ ＼

がんばろう米 プレゼント!

お米を使用する飲食店様対象!

お取引が
なくても
OK!



普通精米と
無洗米から
選べるよ!



株式会社南西沖食では飲食店様応援企画として、

長い自粛生活が明けた今、島の活気を取り戻すために頑張る宮古島の飲食店様へ

がんばろう米『米屋の一押し5kg』を1袋プレゼント致します。

宮古島のために、南西沖食は「おコメ」を通してみなさまと共にがんばります!

実施
期間

2021年11月1日(月)～6日(土)

受け渡し場所: 株式会社南西沖食 (宮古島市平良字下里583-1) 受け渡し時間: 午後2時～5時まで

お弁当・食堂・レストラン・居酒屋など1店舗につき1袋とさせていただきます。下欄を記入後、このチラシと店舗様の情報がわかる名刺等をご持参ください。お車は倉庫前へ駐車してください。

混雑を避け、スムーズな商品受け渡しを実施するため、事前に必要事項をご記入のうえお越しいたきますようご協力よろしくお願い致します。

店舗名			
住所			
TEL			
申込者氏名	希望するお米に ○をつけてください	普通精米 ・ 無洗米	

[お問合せ] 株式会社南西沖食 〒906-0013 宮古島市平良字下里583-1 TEL: 0980-72-0112

ご来店の際には、マスクの着用・手指の消毒をお願いいたします。